



# **СИСТЕМЫ КАБЕЛЬНЫХ ЛОТКОВ / CABLE TRAY SYSTEMS**

**Руководство по эксплуатации / Operating manual  
Часть вторая. Книга восемнадцатая / Part 2. Book 18**

## **ПЛАСТИНА МОНТАЖНАЯ ВЕРТИКАЛЬНАЯ / VERTICAL MOUNTING PLATE**

CLN/P.001.XX

**RU****Пластина монтажная вертикальная****1 Назначение и область применения**

1.1 Пластина монтажная вертикальная предназначена для монтажа распаячных коробок серии КМ.

1.2 Пластина монтажная вертикальная изготавливается из листовой стали.

**2 Монтаж**

2.1 Установка пластины монтажной вертикальной

2.1.1 На лотке закрепить пластину монтажную вертикальную двумя комплектами соединительными КС М6×10 (рисунок А.1).

**3 Номенклатура и технические характеристики**

3.1.1 Номенклатура и технические характеристики пластины монтажной вертикальной представлены на рисунке Б.1 и в таблице Б.1.

**EN****Vertical mounting plate****1 Purpose and scope**

1.1 Vertical mounting plate is designed for mounting junction boxes of KM series.

1.2 Vertical mounting plate is manufactured from sheet steel.

**2 Mounting**

2.1 Mounting the vertical mounting plate

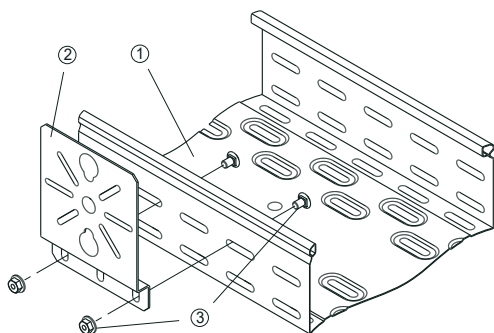
2.1.1 Fix the vertical mounting plate on the tray with two sets of KC M6×10 connecting units (figure A.1).

**3 List of items and technical characteristics**

3.1 List of items and technical characteristics of the vertical mounting plate are shown in figure B.1 and in table B.1.

## ПРИЛОЖЕНИЕ А / APPENDIX A (обязательное / normative)

### Способы монтажа / Mounting methods



- 1 – лоток / cable tray  
2 – пластина монтажная вертикальная / Vertical mounting plate  
3 – комплект соединительный KC / KC connecting unit

Рисунок А.1 / Figure A.1

## ПРИЛОЖЕНИЕ Б / APPENDIX B

(обязательное / normative)

### Основные параметры компонентов систем кабельных лотков / Basic parameters of cable tray system components

Б.1 Рисунки в приложении Б носят справочный характер и не определяют конструкцию компонентов систем кабельных лотков. Масса компонентов систем может иметь отклонение  $\pm 10\%$ , что обусловлено допустимыми отклонениями на толщину проката, установленными соответствующими стандартами.

B.1 The figures in appendix B are for reference only and do not define the design of components of cable tray systems. The weight of system components may have a deviation of  $\pm 10\%$ , which is due to the permissible thickness deviation, specified by the corresponding standards.

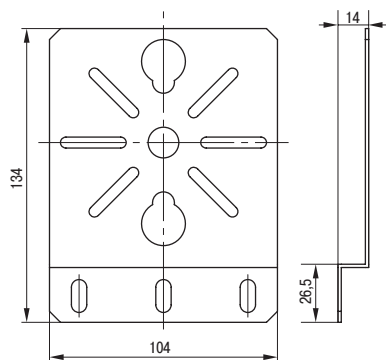


Рисунок Б.1 – Пластина монтажная вертикальная / Figure B.1 – Vertical mounting plate

Таблица Б.1 / Table B.1

Наименование / Denomination	Размеры по рисунку Б.1 / Dimensions according to figure B.1		Масса компонента, кг, для исполнения / Component weight, kg, for version	
	Высота, мм ( $\pm 2$ mm) / Height, mm ( $\pm 2$ mm)	Ширина, мм ( $\pm 3$ mm) / Width, mm ( $\pm 3$ mm)	стандарт / standard	HDZ
Пластина монтажная вертикальная / Vertical mounting plate	134	104	0,15	0,16
Пластина монтажная вертикальная EA / EA Vertical mounting plate	134	104	0,15	0,16